



Centro di Chirurgia Ricostruttiva e delle Infezioni Osteo-articolari

Infezioni nelle protesi di anca



C.L. Romanò



Centro di Chirurgia Ricostruttiva e delle Infezioni Osteo-articolari

Incidenza di infezione dopo chirurgia protesica

0.5 – 4 %

Böhm et al., 1998; Madey et al., 1997; Malchau et al.,
1993 ...



Centro di Chirurgia Ricostruttiva e delle Infezioni Osteo-articolari

Infezione in protesi

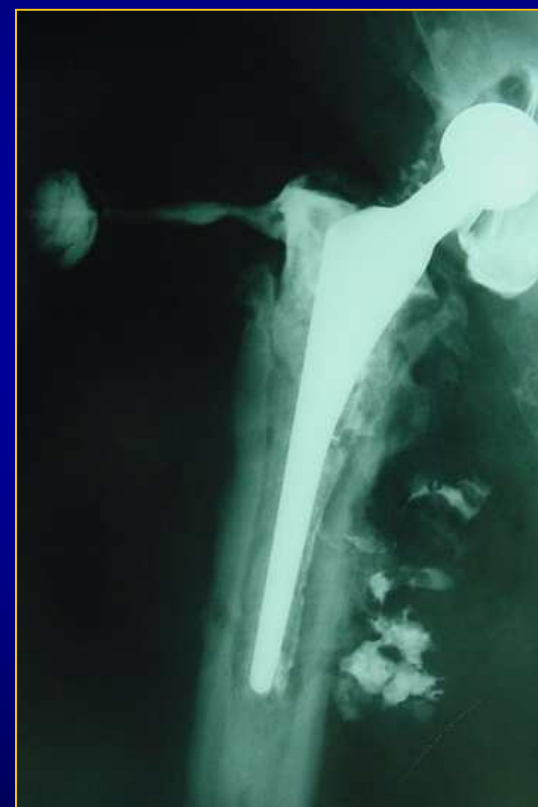
Diagnosi non sempre ovvia

Trattamento complesso e difficile



Diagnosi

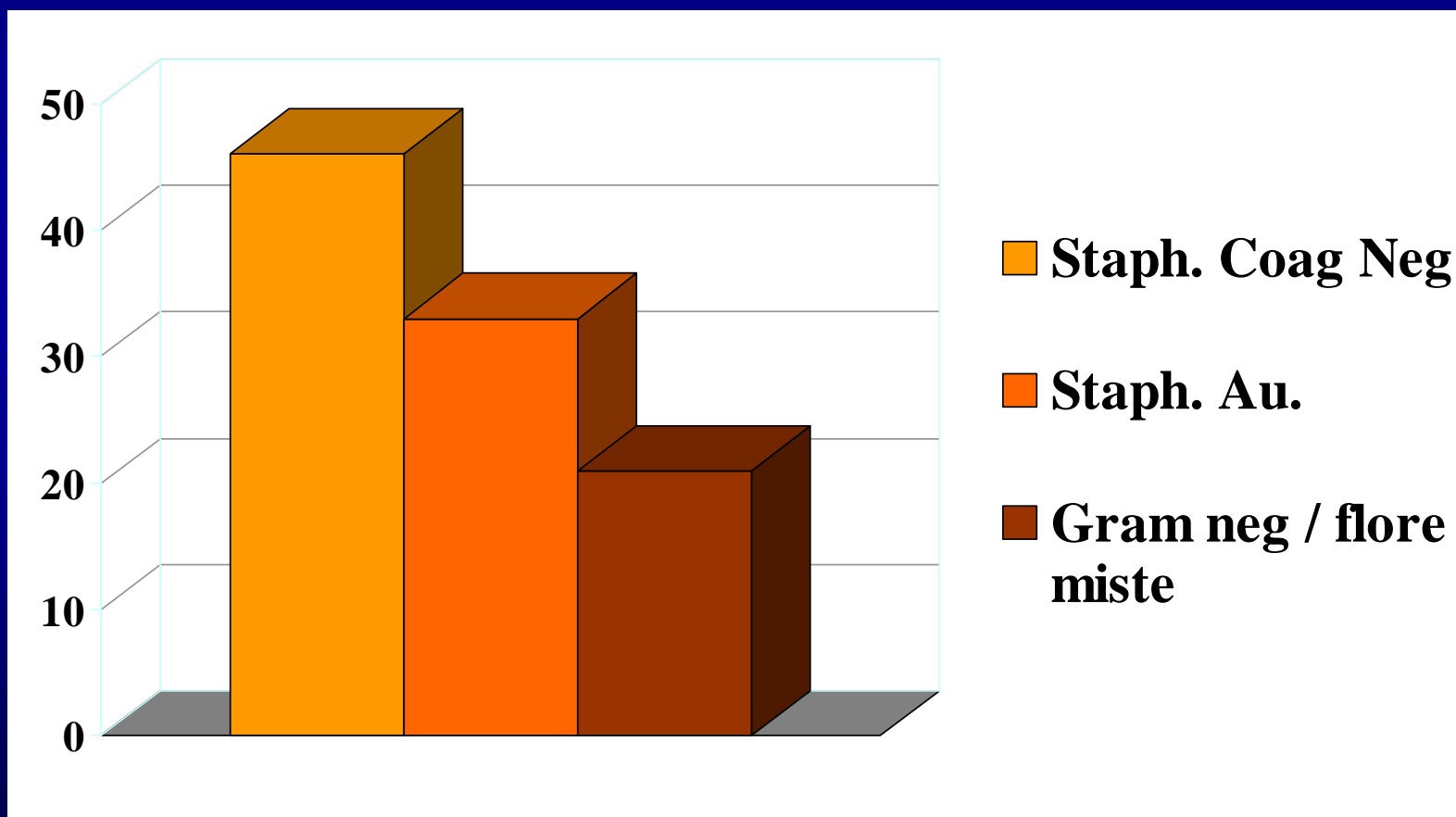
- **Esame clinico**
- **Tests di laboratorio**
- **Esami radiografici**
- **Scintigrafia, P.E.T.**
- **Agoaspirazione**





Centro di Chirurgia Ricostruttiva e delle Infezioni Osteo-articolari

Tipi di germi isolati





Trattamento

- Eradicazione dell'infezione.
- Migliore ripristino della funzione.
- Maggiore durata possibile del risultato.



Trattamento

- Antibioticoterapia mirata
- Intervento chirurgico di ripulitura dei tessuti infetti
- Sostituzione della protesi in uno o due tempi
- Rimozione della protesi e appoggio libero



Casi clinici





Centro di Chirurgia Ricostruttiva e delle Infezioni Osteo-articolari



Donna di 57 anni.
Protesi settica, fistolizzata,
dolorosa.
Staph. Coagulasi neg MR.



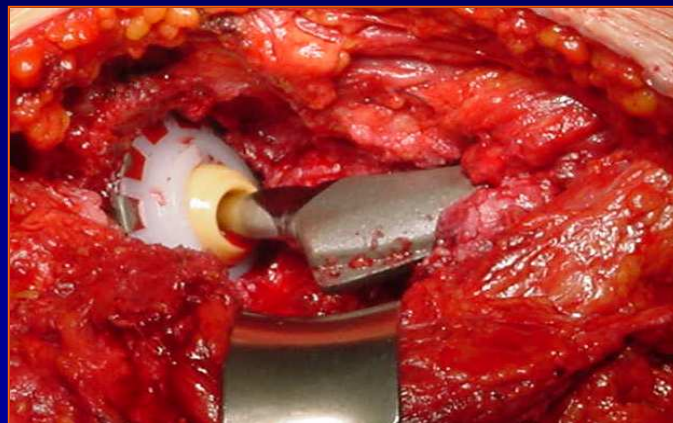
Centro di Chirurgia Ricostruttiva e delle Infezioni Osteo-articolari



La rimozione della protesi
e l'impianto di una protesi
temporanea in cemento con
antibiotico.



Centro di Chirurgia Ricostruttiva e delle Infezioni Osteo-articolari



La ricostruzione con una
protesi modulare, dopo 80
giorni.



Centro di Chirurgia Ricostruttiva e delle Infezioni Osteo-articolari



Uomo 55 anni. Protesi non
cementata settica, fistolizzata,
mobilizzata.

(4 interventi precedenti)

Staph. Au.,

Pseud. Aeruginosa.



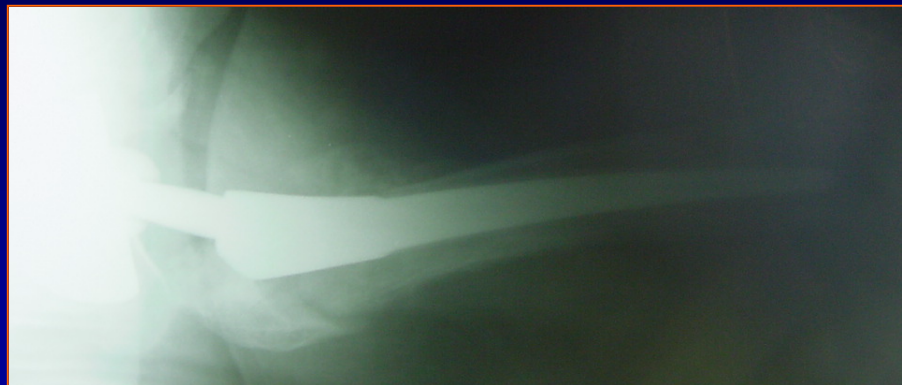
Centro di Chirurgia Ricostruttiva e delle Infezioni Osteo-articolari



**Impianto dello spaziatore
in cemento con antibiotico.**



Centro di Chirurgia Ricostruttiva e delle Infezioni Osteo-articolari



La revisione con una
protesi in titanio, modulare.



Conclusioni

- Corretta indicazione.
 - Chirurgia radicale.
 - Trattamento precoce in centri specializzati.
- ➔ Migliorano i risultati